

## Природно кретање становништва 1961 – 2023.

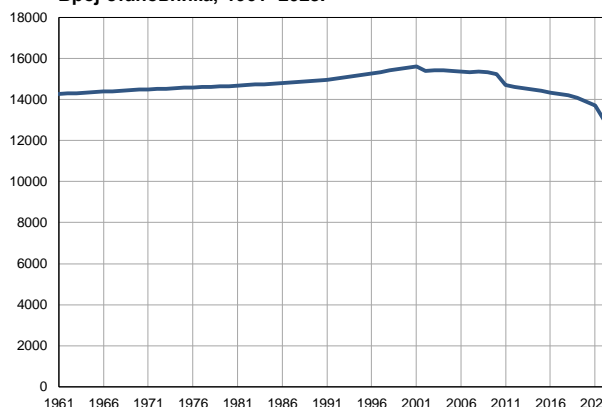
Профил  
јул 2024.

### Нишка Бања

	1961.	2023.
Број становника*	14261	12898
Живорођени, број	200	108
Умрли, број	100	208
Природни прираштај, број	100	-100
Умрла одојчад, број	14	0
Живорођени, на 1 000 становника	14	8
Умрли, на 1 000 становника	7	16
Природни прираштај, на 1 000 становника	7	-8
Умрла одојчад, на 1 000 живорођених	70	0

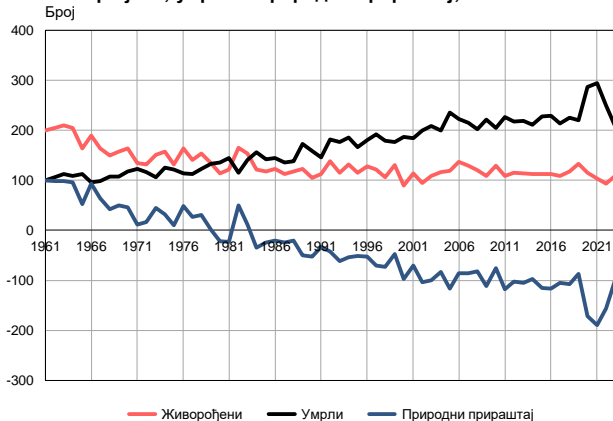
Извор: Витална статистика, \* Процене становништва, РЗС

Број становника, 1961–2023.



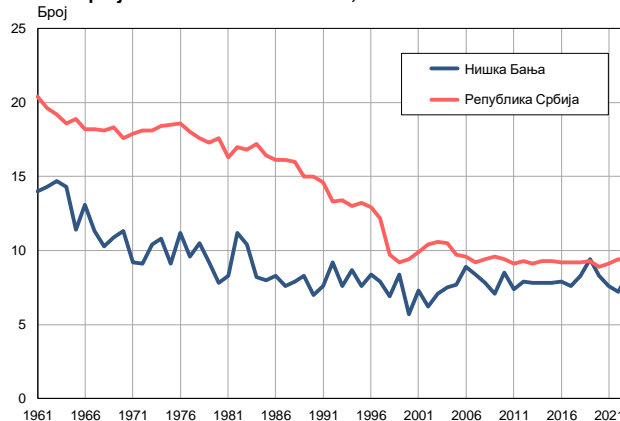
Извор: Процене становништва, РЗС

Живорођени, умрли и природни прираштај, 1961–2023.



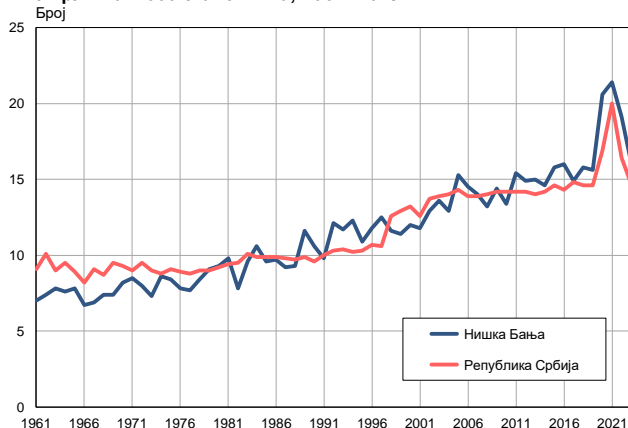
Извор: Витална статистика, РЗС

Живорођени на 1 000 становника, 1961–2023.



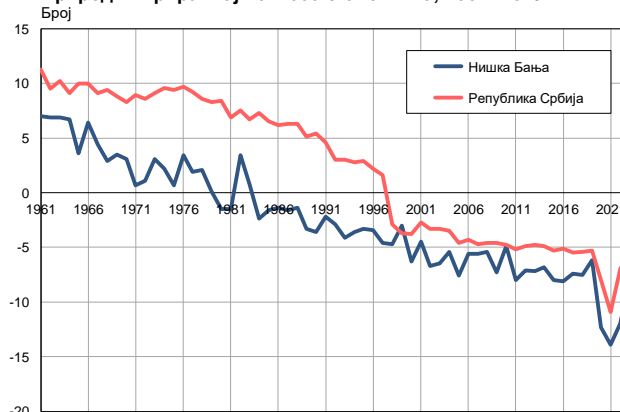
Извор: Витална статистика, РЗС

Умрли на 1 000 становника, 1961–2023.



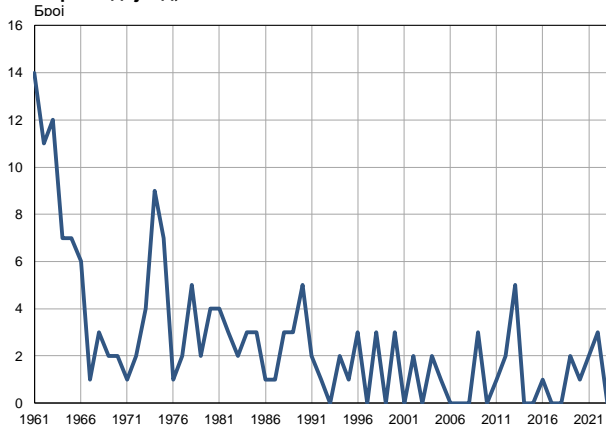
Извор: Витална статистика, РЗС

Природни прираштај на 1 000 становника, 1961–2023.

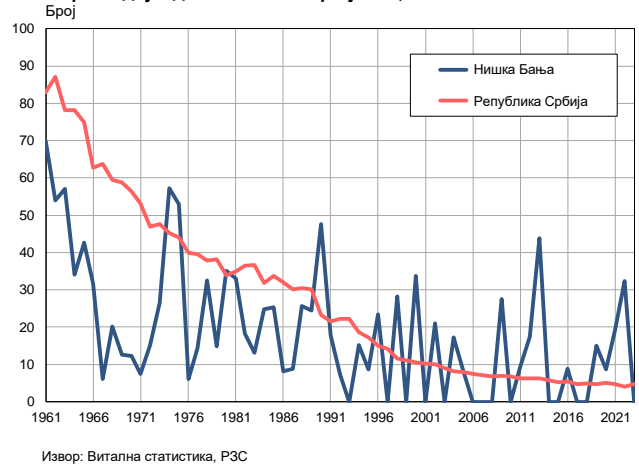


Извор: Витална статистика, РЗС

Умрла одојчад, 1961–2023.



Умрла одојчад на 1 000 живорођених, 1961–2023.



**Табела. Природно кретање становништва, Нишка Бања**

Година	Број становника*	Живо-рођени	Умрли	Природни прираштај	Умрла одојчад	На 1000 становника			Умрла одојчад на 1000 живо-рођених
						живорођени	умрли	природни прираштај	
1961	14261	200	100	100	14	14,0	7,0	7,0	70,0
1962	14285	204	106	98	11	14,3	7,4	6,9	53,9
1963	14308	210	112	98	12	14,7	7,8	6,9	57,1
1964	14332	205	109	96	7	14,3	7,6	6,7	34,1
1965	14355	164	112	52	7	11,4	7,8	3,6	42,7
1966	14379	189	96	93	6	13,1	6,7	6,4	31,7
1967	14403	163	99	64	1	11,3	6,9	4,4	6,1
1968	14426	149	107	42	3	10,3	7,4	2,9	20,1
1969	14450	157	107	50	2	10,9	7,4	3,5	12,7
1970	14473	164	118	46	2	11,3	8,2	3,1	12,2
1971	14497	134	123	11	1	9,2	8,5	0,7	7,5
1972	14513	132	116	16	2	9,1	8,0	1,1	15,2
1973	14530	151	106	45	4	10,4	7,3	3,1	26,5
1974	14546	157	125	32	9	10,8	8,6	2,2	57,3
1975	14563	132	122	10	7	9,1	8,4	0,7	53,0
1976	14578	163	114	49	1	11,2	7,8	3,4	6,1
1977	14595	140	113	27	2	9,6	7,7	1,9	14,3
1978	14612	154	123	31	5	10,5	8,4	2,1	32,5
1979	14628	134	133	1	2	9,2	9,1	0,1	14,9
1980	14645	114	136	-22	4	7,8	9,3	-1,5	35,1
1981	14661	121	144	-23	4	8,3	9,8	-1,5	33,1
1982	14690	165	115	50	3	11,2	7,8	3,4	18,2
1983	14719	153	141	12	2	10,4	9,6	0,8	13,1
1984	14747	121	156	-35	3	8,2	10,6	-2,4	24,8
1985	14776	118	142	-24	3	8,0	9,6	-1,6	25,4
1986	14805	123	144	-21	1	8,3	9,7	-1,4	8,1
1987	14834	112	136	-24	1	7,6	9,2	-1,6	8,9
1988	14863	117	138	-21	3	7,9	9,3	-1,4	25,6
1989	14891	123	173	-50	3	8,3	11,6	-3,3	24,4
1990	14920	105	158	-53	5	7,0	10,6	-3,6	47,6
1991	14949	113	146	-33	2	7,6	9,8	-2,2	17,7
1992	15014	138	181	-43	1	9,2	12,1	-2,9	7,2
1993	15080	115	176	-61	0	7,6	11,7	-4,1	0,0
1994	15145	132	186	-54	2	8,7	12,3	-3,6	15,2
1995	15210	115	166	-51	1	7,6	10,9	-3,3	8,7
1996	15276	128	180	-52	3	8,4	11,8	-3,4	23,4
1997	15341	121	192	-71	0	7,9	12,5	-4,6	0,0
1998	15407	106	179	-73	3	6,9	11,6	-4,7	28,3
1999	15472	130	177	-47	0	8,4	11,4	-3,0	0,0
2000	15537	89	187	-98	3	5,7	12,0	-6,3	33,7
2001	15603	114	184	-70	0	7,3	11,8	-4,5	0,0
2002	15395	95	199	-104	2	6,2	12,9	-6,7	21,1
2003	15420	109	209	-100	0	7,1	13,6	-6,5	0,0
2004	15409	116	199	-83	2	7,5	12,9	-5,4	17,2
2005	15381	119	235	-116	1	7,7	15,3	-7,6	8,4

**Табела. Природно кретање становништва, Нишка Бања**

Година	Број становника*	Живо-рођени	Умрли	Природни прираштај	Умрла одојчад	На 1000 становника			Умрла одојчад на 1000 живо-рођених
						живорођени	умрли	природни прираштај	
2006	15352	137	223	-86	0	8,9	14,5	-5,6	0,0
2007	15325	129	215	-86	0	8,4	14,0	-5,6	0,0
2008	15345	120	202	-82	0	7,8	13,2	-5,4	0,0
2009	15315	109	221	-112	3	7,1	14,4	-7,3	27,5
2010	15235	129	204	-75	0	8,5	13,4	-4,9	0,0
2011	14690	108	226	-118	1	7,4	15,4	-8,0	9,3
2012	14607	115	218	-103	2	7,9	14,9	-7,1	17,4
2013	14552	114	219	-105	5	7,8	15,0	-7,2	43,9
2014	14482	113	211	-98	0	7,8	14,6	-6,8	0,0
2015	14419	113	228	-115	0	7,8	15,8	-8,0	0,0
2016	14342	113	229	-116	1	7,9	16,0	-8,1	8,8
2017	14262	108	213	-105	0	7,6	14,9	-7,4	0,0
2018	14210	118	225	-107	0	8,3	15,8	-7,5	0,0
2019	14088	133	220	-87	2	9,4	15,6	-6,2	15,0
2020	13899	115	286	-171	1	8,3	20,6	-12,3	8,7
2021	13711	104	294	-190	2	7,6	21,4	-13,9	19,2
2022	13003	93	249	-156	3	7,2	19,1	-12,0	32,3
2023	12898	108	208	-100	0	8,4	16,1	-7,8	0,0

Извор: Витална статистика, \* Процене становништва, РЗС

## Дефиниције

### Број становника

Број становника се односи на годину посматрања. Подаци о броју становника за 1961, 1971, 1981. и 1991. годину јесу пописни подаци, док је за међупописне године проценен број становника израчунат као просечна међупописна разлика. Од 2002. године исказане су процене становништва које су израчунате на основу резултата пописа становништва и годишњих резултата статистике природног и механичког кретања становништва.

### Живорођени

Апсолутни број живорођених у току једне године. Живорођено дете је дете које је после рођења показивало знаке живота (дисање, односно куцање срца), макар и за најкраће време, без обзира на трајање трудноће мајке.

### Умрли

Апсолутни број умрлих лица у току једне године. Умрло лице је лице код којег је било када, након живорођења, дошло до трајног престанка свих знакова живота.

### Природни прираштај

Природни прираштај представља разлику између броја живорођених и умрлих у посматраној години.

### Умрла одојчад

Апсолутни број умрле одојчади у једној години. Умрло одојче је дете код кога је након живорођења, а пре него што је навршило једну годину живота, дошло до трајног престанка свих знакова живота.

### Живорођени на 1 000 становника

Стопа живорођених представља однос броја живорођених и броја становника у години посматрања. Рачуна се тако што се број живорођених подели бројем становника и помножи са 1000.

### Умрли на 1 000 становника

Општа стопа морталитета представља однос броја умрлих и броја становника у години посматрања. Рачуна се тако што се број умрлих подели бројем становника и помножи са 1000.

### Природни прираштај на 1 000 становника

Стопа природног прираштаја представља разлику између броја живорођених и броја умрлих, у односу на број становника у години посматрања.

Стопа природног прираштаја = (број живорођених - број умрлих) / број становника \* 1000

### Умрла одојчад на 1 000 живорођених

Стопа смртности одојчади представља однос броја умрле деце старости испод 1 године и броја живорођене деце у години посматрања. Стопа се рачуна на 1000 живорођења.

Стопа смртности одојчади = (број умрле деце старости испод 1 године / број живорођене деце) \* 1000

## Додатне информације:



Преузмите све податке из базе у Excel формату:  
[Подаци](#)



DevInfo профили:  
<http://devinfo.stat.gov.rs/diProfili>



DevInfo база података online:  
[devinfo.stat.gov.rs/vitalna](http://devinfo.stat.gov.rs/vitalna)



За додатне информације и питања можете се обратити на:  
[devinfo@stat.gov.rs](mailto:devinfo@stat.gov.rs)